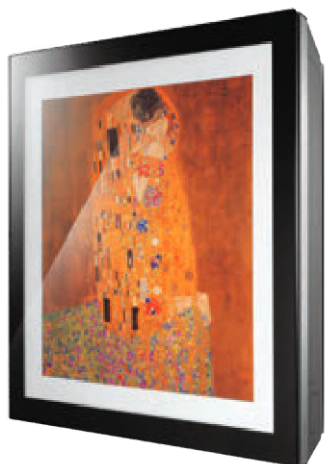


SINGLE SPLIT

# ARTCOOL GALLERY



Das ARTCOOL GALLERY Wandgerät ist die ideale Ergänzung, wenn es um Raumdesign geht. Die Vorderseite sieht wie ein Bilderrahmen aus. Mit dem schwarzen, hochglänzenden Umriss, der Abdeckung in Glasoptik sowie dem weißen Passepartout würde es selbst in einer Galerie Blicke auf sich ziehen. Individualität garantiert der Wechselrahmen. Drei Luftauslässe sorgen für eine optimale Luftverteilung.

## Schnelles Kühlen oder Heizen

Mit der Jet Cool- und der Fast Heating-Funktion wird die eingestellte Solltemperatur in kurzer Zeit erreicht. Der 4-Wege-Swing mit automatisch horizontal und vertikal regelnden Lamellen sorgt für eine optimale Luftverteilung im Raum.

## Luftfilter

Der leicht zu reinigende Langzeitfilter beseitigt kleinste Staubteilchen aus der Luft und schützt den Wärmetauscher vor Verschmutzung. Die antibakterielle Beschichtung sowie die Selbstreinigung des Wärmetauschers gewährleisten saubere Raumluft.

## WiFi-Anschluss

Mit dem integrierten WLAN-Modul lassen sich alle Grundfunktionen über das Smartphone steuern. Für einen sicheren Betrieb können Energieüberwachung und Filtermanagement realisiert werden.

## Langlebiger Betrieb

Der Wärmetauscher des Außengerätes wird durch die Gold Fin™ Beschichtung vor korrosiven Umgebungsbedingungen wie Salz und Industrieabgasen zuverlässig geschützt. Der Dual Inverter Kompressor bietet aufgrund konstruktiver Innovationen einen TÜV-zertifizierten Produktlebenszyklus von über zehn Jahren.

## Features

- ✓ Energieeffizienz A++
- ✓ Schalldruckpegel ab 27 dB(A)
- ✓ 10 Jahre Kompressorgarantie

## Austauschbare Bilder



SET		A09FT SSF	A12FT SSF
Nennkühlleistung (Min - Max) <sup>1</sup>	kW	2,50 (0,89 - 3,70)	3,50 (0,89 - 4,04)
Nennheizleistung (Min - Max) <sup>1</sup>	kW	3,30 (0,89 - 4,10)	4,00 (0,89 - 5,10)
Heizleistung	-5 °C AT	3,2	3,4
Heizleistung	-10 °C AT	3,1	3,4
SEER   Effizienzklasse	Kühlen	A+++ bis D	6,6 / A++
SCOP   Effizienzklasse	Heizen	A+++ bis D	4,0 / A+
ETA <sub>c</sub>	Kühlen	%	269
ETA <sub>h</sub>	Heizen	%	157
Jahresenergieverbrauch (ErP)	Kühlen / Heizen	kWh/a	129 / 945
Nennleistungsaufnahme <sup>2</sup>	Kühlen	kW	0,7
	Heizen	kW	0,8
Stromaufnahme	Kühlen	A	3,2
	Heizen	A	4,1

INNENEINHEIT		A09FT NSF	A12FT NSF
Luftvolumenstrom	Kühlen	N / M / H	m <sup>3</sup> /h
	Heizen	N / M / H	m <sup>3</sup> /h
Schalldruckpegel <sup>4</sup>	Kühlen	S3 / N / M / H	dB(A)
	Heizen	N / M / H	dB(A)
Schallleistungspegel <sup>5</sup>	Max		dB(A)
Entfeuchtungsrate			l/h
Abmessungen	H x B x T		mm
Gewicht			kg

AUSSENEINHEIT		A09FT UL2	A12FT UL2
Einsatzgrenze Außentemperatur	Kühlen	°C	-15 / 48
	Heizen	°C	-10 / 18
Luftvolumenstrom		m <sup>3</sup> /h	2.100
Schalldruckpegel <sup>6</sup>	Kühlen	dB(A)	51
Schallleistungspegel <sup>5</sup>	Kühlen	dB(A)	65
Abmessungen	H x B x T	mm	545 x 770 x 288
Gewicht		kg	34,4

MONTAGE		A09FT SSF	A12FT SSF
Rohrleitungsanschlüsse	Flüssig	mm (Zoll)	6,35 (1/4)
	Gas	mm (Zoll)	9,52 (3/8)
	Kondensat	mm	21,50
Rohrleitungslänge	Länge AE-IE	Max	m
	Länge AE-IE	Min	m
	Höhe AE-IE	Max	m
	Werksfüllung   t CO <sub>2</sub> -Äquivalent	kg   t CO <sub>2</sub> e	0,8   540
Kältemittel R32	vorgefüllt bis	m	7,5
	Nachfüllmenge	g/m	20
	Spannungsversorgung	über das Außengerät	V / Ph / Hz
Elektroleitung <sup>7</sup>	Zuleitung	AE	Anz. x mm <sup>2</sup>
	Steuerleitung	AE-IE	Anz. x mm <sup>2</sup>
Absicherung <sup>7</sup>	träge	Max	A

FUNKTIONEN		A09FT SSF	A12FT SSF
Infrarotfernbedienung	AKB73635607	im Lieferumfang enthalten	✓
Innengerät kompatibel mit	Multi Außengeräten	integriert	x
WiFi Funktion			✓

ZUBEHÖR	MODELL	SEITE	A09FT SSF	A12FT SSF
Individuelle Steuerung				
Kabel Fernbedienung Standard II	PREMTB001	238	x	x
Kabel Fernbedienung Standard III	PREMTB100	236	x	x
Kabel Fernbedienung Basic	PQRCVCLQW	238	x	x
Kabel Fernbedienung Basic Hotel	PQRCHCAQW	238	x	x
weitere Zubehör				
Potentialfreier Kontakt	PDRYCB000	258	o	o
Potentialfreier Kontakt erweitert	PDRYCB400	258	o	o
Potentialfreier Kontakt Modbus	PDRYCB500	258	o	o
LG Protokoll - PI 485 (Außengerät)	PMNFP14A1	253	o	o

<sup>1</sup> Die Leistungsangaben basieren auf folgenden Bedingungen: Kühlbetrieb: Innentemperatur 27 °C TK / 19 °C FK, Außentemperatur 35 °C TK / 24 °C FK; Heizbetrieb: Innentemperatur 20 °C TK / 15 °C FK, Außentemperatur 7 °C TK / 6 °C FK; Verbindungsrohrlänge: 5 m, Höhenunterschied: 0 m | <sup>2</sup>Leistungen geprüft nach EN14511. | <sup>3</sup>Der Sleep Modus ist gesondert einzustellen und zeitlich begrenzt. | <sup>4</sup>Schalldruckpegel gemessen im Abstand von 1 m vor und 0,8 m unterhalb des Gerätes. | <sup>5</sup>Schallleistungspegel gemessen nach DIN EN ISO 3741. | <sup>6</sup>Schalldruckpegel gemessen im Abstand von 1 m mittig zum Gerät. | <sup>7</sup>Die Dimensionierung der Elektroleitung und der Absicherung muss den jeweiligen örtlichen und nationalen gesetzlichen Vorschriften entsprechen. | \* Dieses Produkt enthält fluoridierte Treibhausgase (R32) | \*\* Spezifikation, Design und Features können ohne vorherige Ankündigung geändert werden.

✓: inklusive; o: optional; x: nicht verfügbar